



· SAFE AND REGULATED ·



MANUAL DE TRADING

“Soportes y resistencias y como usarlos”

Opere en Forex y 5 mercados más con las mejores condiciones desde 2018

Importancia de los Soportes y Resistencias en el Trading

Los soportes y resistencias son conceptos vitales en el análisis técnico del trading, aplicables a cualquier mercado financiero, ya sea Forex, bolsa, futuros o criptomonedas. Este curso explora en profundidad qué son, cómo identificarlos, y estrategias para operar con ellos de manera efectiva.

1. ¿Qué son Soporte y Resistencia en Trading?

Los soportes y resistencias son niveles de precios donde la oferta y la demanda interactúan intensamente. En estas zonas, se espera una concentración significativa de compradores y vendedores, lo que puede influir en el comportamiento del precio.



● Definición de **Soporte**

En el contexto del trading, un soporte se refiere a un nivel de precio por debajo del precio actual en el mercado donde la demanda supera a la oferta. Esto crea una barrera que detiene o frena la caída del precio, actuando como un piso al que el precio parece "chocar" cuando está en una tendencia bajista.

Un ejemplo visual de un soporte se puede observar en un gráfico de precios cuando el precio de un activo alcanza un nivel específico y, en lugar de continuar su tendencia bajista, rebota al alza. Este nivel de precio puede representar un soporte significativo debido a la acumulación de compradores dispuestos a comprar a ese precio, lo que crea una presión alcista en el mercado.

Cuando el precio alcanza un nivel de soporte, la demanda supera a la oferta, lo que crea un piso para el precio. En este punto, los compradores superan a los vendedores, lo que puede resultar en un rebote o una reversión del precio hacia arriba.

Es importante tener en cuenta que los soportes no son estáticos y pueden variar en su efectividad. En algunas ocasiones, un nivel de soporte puede mantenerse sólido y contener el precio de manera efectiva, mientras que en otras puede romperse fácilmente debido a cambios en las condiciones del mercado, como noticias económicas, eventos geopolíticos o cambios en las expectativas de los inversores.

En conclusión, los soportes son niveles de precios donde la demanda supera a la oferta, creando un piso para el precio y actuando como puntos de referencia importantes para los operadores que buscan identificar oportunidades de entrada o salida en el mercado.



• Definición de **Resistencia**

En trading, una resistencia se refiere a un nivel de precio en el que la oferta supera a la demanda, lo que genera una presión de venta que detiene o frena el avance del precio. Aunque el soporte representa un nivel donde la demanda es tan fuerte como para detener la caída del precio, la resistencia representa una barrera donde la oferta es dominante, impidiendo que el precio siga aumentando.

Un ejemplo práctico de resistencia se puede observar en un gráfico de precios cuando el precio de un activo alcanza un nivel específico y, en lugar de continuar su tendencia alcista, se detiene o retrocede. Este nivel de precio puede representar una resistencia significativa debido a la acumulación de vendedores que están dispuestos a vender a ese precio, lo que crea una presión descendente en el mercado.

Cuando el precio alcanza un nivel de resistencia, la oferta supera a la demanda, lo que crea una barrera para el avance del precio. En este punto, los vendedores superan a los compradores, lo que puede resultar en un retroceso o una reversión del precio.

Es importante tener en cuenta que las resistencias no son estáticas y pueden variar en su grado de efectividad. En ocasiones, una resistencia puede mantenerse sólida y contener el precio de manera efectiva, mientras que en otros casos puede romperse fácilmente debido a cambios en las condiciones del mercado, como noticias económicas, eventos geopolíticos o cambios en las expectativas de los inversores.



2. Como usar eficazmente **Soportes y Resistencias (S/R)**

Para emplear eficazmente los soportes y resistencias (S/R), es fundamental seguir varios pasos:

- A.** Identificar el S/R.
- B.** Dibujarlos con precisión.
- C.** Evaluar su fortaleza considerando el tipo, el contexto y la acción del precio.

Una vez completados estos pasos, podemos utilizar los S/R para diversos propósitos. En primer lugar, nos permiten analizar y obtener una visión global del mercado. Podemos identificar áreas clave donde es probable que el precio continúe su trayectoria o se detenga. Además, podemos evaluar la fortaleza o debilidad del precio según su reacción al aproximarse a estas zonas.

Otros motivos importantes para localizar los S/R son:

- Son puntos potenciales para realizar entradas.
- Sirven como referencia para establecer órdenes de Stop Loss.
- Se utilizan para determinar los niveles de toma de beneficios en nuestras operaciones.

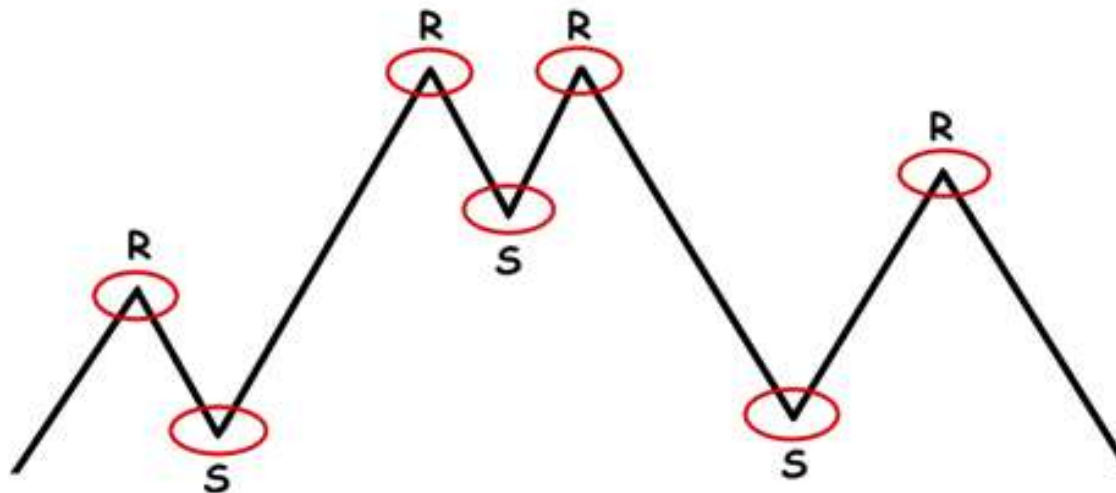


3. Como identificar **Soportes y Resistencia (S/R)**

Identificar soportes y resistencias implica buscar niveles donde el precio ha demostrado reacciones y cambios de dirección.

Localizar estos puntos implica observar cómo el precio interactúa con ellos:

- Puede reaccionar y detenerse.
- Puede continuar y romper la zona.



Es importante tener en cuenta que cuando el precio supera un nivel de soporte o resistencia, se produce una situación clave que ocurre con frecuencia: el testeo y la ruptura del nivel.

- **Resistencia pasa a ser Soporte**

Cuando el precio rompe una resistencia, esta ahora se convierte en un soporte.



- **Soporte pasa a ser Resistencia**

Al contrario de lo anterior, cuando el precio atraviesa un soporte, este se transforma en una resistencia.



- **Precio en rango o lateralizado**

Cuando el precio oscila entre zonas de soporte y resistencia, estamos ante una situación de rango de negociación. Durante este período, los movimientos tienden a ser predecibles hasta que el precio rompa el rango establecido.



Tanto los operadores alcistas como bajistas (conocidos coloquialmente como Bulls y Bears) muestran su fuerza en estas áreas. Una ruptura por encima del rango es una victoria para los alcistas, mientras que una ruptura por debajo lo es para los bajistas.

4. Como trazar correctamente **Soportes y Resistencias**

Cuando localicemos los niveles de soporte y resistencia (S/R), procedemos a trazarlos. La primera opción es trazar líneas horizontales y esperar a que el precio las alcance.

Sin embargo, en muchos casos este enfoque puede ser problemático. Cuando el precio se acerca al nivel marcado, pueden surgir dos situaciones:

- El precio se aproxima al S/R pero no llega a alcanzarlo, lo que puede resultar en perder oportunidades de entrada.
- El precio atraviesa el nivel marcado, lo que podría malinterpretarse como una ruptura del S/R cuando en realidad se trata de una ruptura falsa.

En el siguiente ejemplo, se observa cómo estas dos situaciones se repiten frecuentemente:



¿Como solucionamos esta situación?

Podemos considerar los soportes y resistencias como zonas en lugar de líneas. Aunque esto tampoco garantiza una solución perfecta, al tratarlos como zonas, se crea un margen más amplio para tomar decisiones:

ZONAS DE SOPORTE Y RESISTENCIA



5. Tipos de Soportes y Resistencias

Existen diversos tipos de soportes y resistencias que pueden utilizarse de forma individual o buscando la confluencia entre varios de ellos:

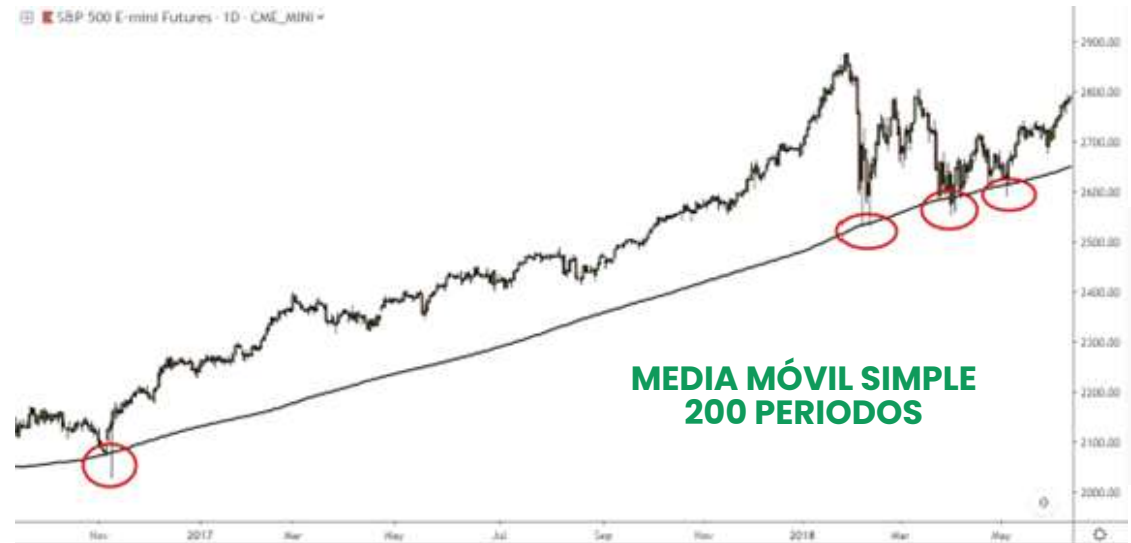
- **Horizontales:** Son considerados los más importantes y sólidos. Estos niveles se trazan de manera horizontal en el gráfico.



- **Dinámicos:** Estos S/R no son fijos y cambian con el tiempo. Un ejemplo común son las medias móviles, que pueden actuar como niveles dinámicos de soporte o resistencia. Las medias móviles pueden ser utilizadas para identificar estos S/R dinámicos. Por ejemplo, la SMA200 (Media Móvil Simple de 200 periodos) es una de las más utilizadas y suele funcionar como soporte o resistencia en gráficos diarios.



En el gráfico adjunto, se muestra un ejemplo de la SMA200 actuando como resistencia dinámica en el S&P 500.



- **Líneas de tendencia:** son trazadas de forma diagonal al unir dos o más puntos significativos en un gráfico.

Por ejemplo, en el par de divisas GB-P/AUD, podemos observar cómo el precio encuentra soporte en una línea de tendencia alcista.



6. Soporte y Resistencia en **Valores Numéricos**

Los niveles de soporte y resistencia también pueden expresarse en valores numéricos. Los números redondos, como \$20 en lugar de \$18.85, y valores significativos, como 10, 50 y 100, suelen funcionar como niveles importantes de soporte y resistencia.

- **GAPS**

Los gaps ocurren cuando hay una brecha en el mercado y el precio regresa a esos niveles. La importancia de los gaps depende de la amplitud de la brecha, su contexto y el tiempo transcurrido desde que el precio volvió a esas zonas.

Estos fenómenos suelen ser más comunes en los gráficos de acciones en bolsa, como se ilustra en el siguiente ejemplo de la empresa Amazon (AMZN):



- **NIVELES DE FIBONACCI**

Los niveles de Fibonacci, tanto de extensión como de retroceso, también pueden considerarse como niveles "ocultos" de soporte y resistencia.

Algunos traders basan su sistema principalmente en esta herramienta debido a las numerosas posibilidades que ofrece.

Por ejemplo, se puede utilizar para buscar soporte cuando se produce un retroceso y así poder entrar en el mercado.

- **ZONAS DE OFERTA Y DEMANDA**

Las zonas de oferta y demanda son áreas donde se produce un desequilibrio entre compradores y vendedores, lo que resulta en movimientos explosivos en el precio. Cuando el precio regresa a estas áreas, actúan como niveles significativos de soporte y resistencia.

U.S. Dollar / Singapore Dollar - 1D - OANDA



RESISTENCIA EN EL NIVEL DE 50%

ZONA DE OFERTA



7. Análisis de **Soportes y Resistencias**

En el análisis de soportes y resistencias, es crucial evaluar su fortaleza, ya que los niveles más débiles tienen una mayor probabilidad de ser atravesados cuando el precio se acerca a ellos.

Aunque los soportes y resistencias horizontales son considerados los más importantes, existen otros factores que deben ser considerados para valorar su fuerza.

- **MARCOS TEMPORALES**

La importancia de un soporte o resistencia aumenta considerablemente con un marco temporal más amplio. Los niveles identificados en gráficos diarios, semanales o mensuales son más significativos que aquellos en marcos temporales más cortos, como 15 minutos o 30 minutos.



- **ACCIÓN DEL PRECIO**

La acción del precio al llegar a un nivel de soporte o resistencia es crucial, ya que su fuerza se ve afectada por la frecuencia con la que es tocado. Cuantas más veces un nivel es probado, más débil puede volverse.

Sin embargo, esta situación puede ser un tanto confusa ya que depende de las circunstancias. Por un lado, es cierto que cuanto más se toca un nivel, más visible se vuelve para los participantes del mercado, lo que lo hace más relevante.

Por otro lado, cuando se prueba un nivel repetidamente en períodos cortos de tiempo, puede indicar que los compradores (o vendedores, en caso de resistencia) tienen dificultades para alejar el precio. Esto sugiere una debilidad en el soporte o resistencia y una posible ruptura.

Un ejemplo de esto sería un patrón de triángulo descendente, donde el precio forma mínimos más bajos de manera consecutiva, lo que indica una presión de venta creciente y una posible ruptura a la baja.



8. Trading en Soportes y Resistencias

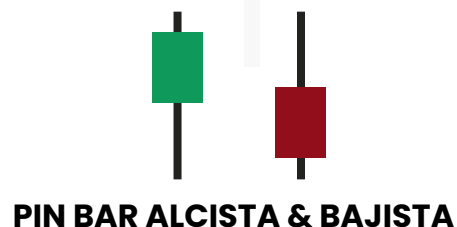
Por supuesto, operar en torno a los niveles de soporte y resistencia ofrece numerosas oportunidades. Aquí tienes un par de ideas que pueden enriquecer tus estrategias en estas áreas:

- **ENTRADAS DE ZONAS S/R**

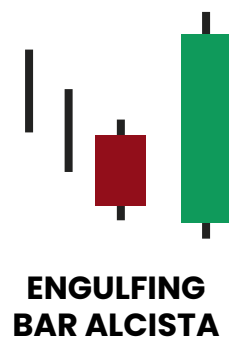
Entender y utilizar patrones de velas japonesas en zonas de soporte y resistencia es un elemento esencial para desarrollar estrategias efectivas. Dos de los patrones más utilizados en conjunto con los niveles S/R son el Pin Bar y el Engulfing Pattern. Estos patrones, cuando se identifican en las áreas apropiadas, confirman que el soporte o resistencia está siendo respetado.

Aquí tienes imágenes de ambos patrones por si no estás familiarizado con ellos:

A. PIN BAR:



A. ENGULFING PATTERN:



El siguiente sería un ejemplo de ambos patrones en acción:

Al integrar estos patrones de velas japonesas en tus estrategias de trading en zonas de soporte y resistencia, puedes aumentar la precisión de tus entradas y mejorar tu capacidad para identificar oportunidades de trading exitosas.



● STOP LOSS

Colocar el stop loss debajo de un soporte o encima de una resistencia es una práctica común y efectiva en el trading. Esto se debe a que si el precio rompe el soporte o la resistencia, es probable que se produzca un movimiento significativo en la dirección opuesta, invalidando la configuración de trading original.

Por lo tanto, al colocar el stop loss en estos niveles, los traders buscan proteger sus operaciones en caso de que el mercado se mueva en su contra. Además, al hacerlo, están siguiendo la lógica de utilizar los niveles de soporte y resistencia como puntos de referencia clave para la gestión del riesgo.



Es cierto que los niveles de soporte y resistencia pueden ser puntos de interés para muchos traders, lo que a veces conduce a la "caza de stop loss", donde el precio brevemente supera estos niveles antes de revertir. Para evitar esto, algunos traders colocan sus stop loss ligeramente más allá de estos niveles. Sin embargo, es importante utilizar otros indicadores y señales técnicas para confirmar las operaciones y adaptarse a las condiciones del mercado.



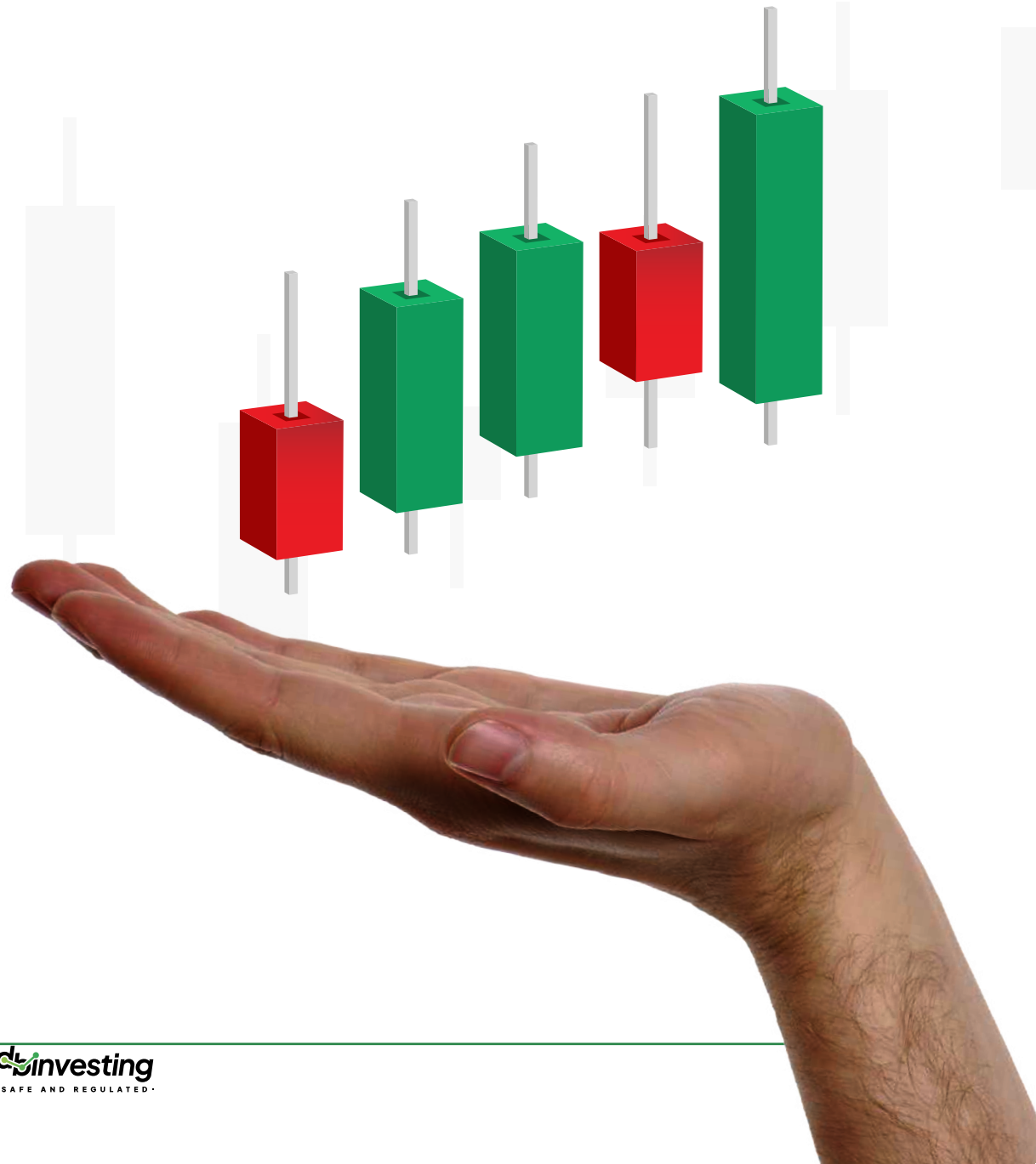
Para reducir el impacto de la caza de stop loss, dos acciones son útiles:

- **Esperar confirmación:** Esperar el cierre de una vela más allá del nivel de soporte o resistencia antes de entrar en una operación.
- **Utilizar el ATR para determinar la distancia del Stop Loss:** Usar el indicador ATR para establecer la distancia del stop loss desde el nivel de soporte o resistencia, lo que permite ajustes dinámicos basados en la volatilidad del mercado.

Conclusiones

En conclusión, los niveles de soporte y resistencia son elementos fundamentales en el análisis técnico del mercado financiero. Estos niveles representan áreas donde la oferta y la demanda interactúan, creando puntos clave en los que los traders pueden tomar decisiones de trading informadas.

A lo largo de este manual, hemos explorado diversos aspectos relacionados con los soportes y resistencias, desde su identificación hasta estrategias de trading en torno a ellos. Hemos discutido la importancia de evaluar la fuerza de estos niveles, así como técnicas para minimizar los riesgos asociados con la caza de stop loss.



Recordemos que el análisis de soportes y resistencias es una herramienta poderosa, pero requiere práctica y experiencia para dominarla completamente. Es importante combinar el análisis de S/R con otros indicadores técnicos y fundamentales para obtener una visión más completa del mercado.

En última instancia, la comprensión de los soportes y resistencias puede proporcionar a los traders una ventaja competitiva al tomar decisiones de trading, ayudándoles a identificar oportunidades de entrada y salida con mayor precisión y confianza. ¡Que este manual te haya sido útil en tu viaje como trader, y te deseamos mucho éxito en tus operaciones!





✉ partnership@dbinvesting.com 📞 +357 9572 1938 📞 +971 52 785 9410

dbinvesting.com

Dubai | Cyprus | Seychelles | Nigeria | Malta



Regulado por

هيئة الأوراق المالية والسلع
SECURITIES & COMMODITIES AUTHORITY



CYPRUS

+357 2505 4750



DUBAI

+971 4426 8730



NIGERIA

+234 70452 99401



SEYCHELLES

+248 4373 561